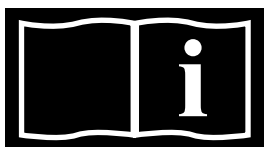


BOITE D'INTERCONNEXION DES CABLES



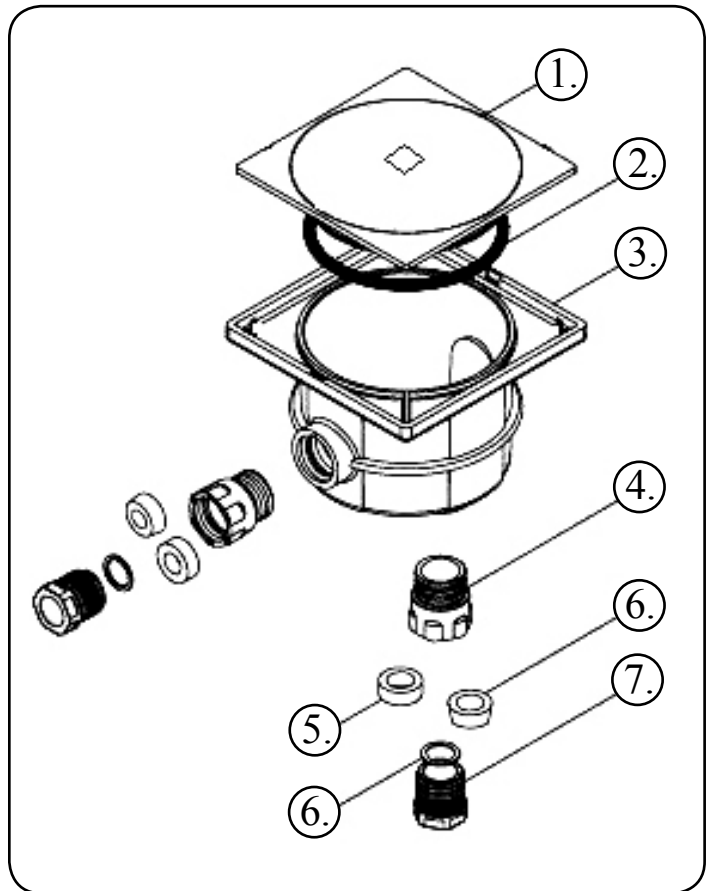
MANUEL D'INSTALLATION ET D'EMPLOI



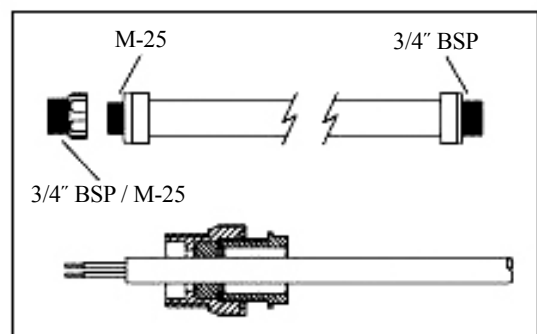
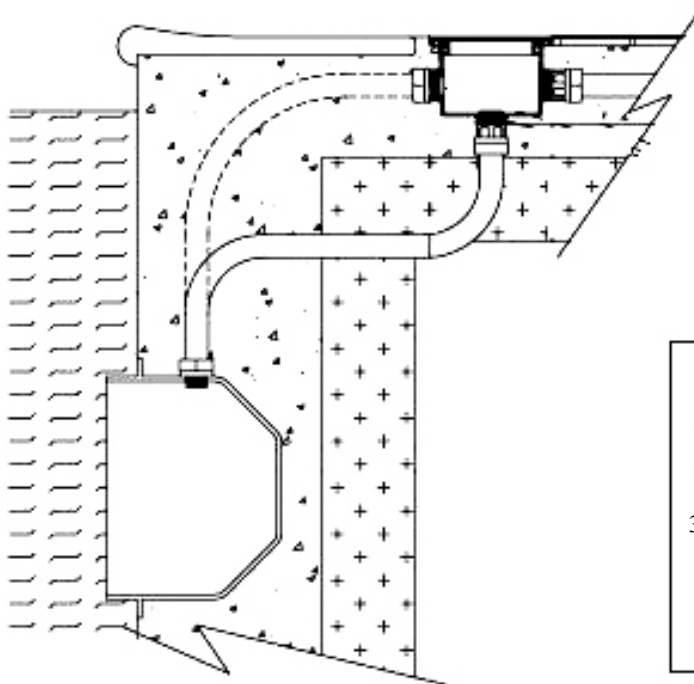
Lisez le mode d'emploi

1. Liste des pièces

1. Couvercle de la boîte d'interconnexion des câbles
2. Etanchéité
3. Corps de la boîte d'interconnexion des câbles
4. Traversée de câble au filetage 3/4"
5. Bague d'étanchéité du câble
6. Rondelle d'étanchéité
7. Ecrou d'étanchéité du câble



2. Schéma d'installation



Conditions de garantie

Les conditions de garantie sont conformes aux conditions commerciales et à celles de garantie de Votre fournisseur.

Liquidation sûre du produit après la fin de la durée de vie

Après l'expiration de la durée de vie de votre produit, il est conseillé de confier sa liquidation écologique à un établissement spécialisé.

Réclamation et service après-vente

La réclamation respecte les lois concernant la protection du consommateur. En cas de constatation d'un défaut irréparable, veuillez vous adresser à Votre fournisseur.

Date.....

Fournisseur